





Budowa basenów ze styropianowych bloczków szalunkowych jest od wielu lat rozwiązaniem klasycznym. Szybkie wykonanie, wysoka izolacyjność, atrakcyjne ceny, łatwy transport – to są najważniejsze zalety tego sposobu budowy basenów.

Ty także chętnie i często wykonujesz baseny z bloczków styropianowych? Jeśli tak jest, to pokochasz nasz system! Z tym innowacyjnym systemem będziesz mógł szybko i łatwo budować ekonomiczne baseny z rynną przelewową dla Twoich klientów.

System składa się z bardzo wytrzymałych kompaktowych bloczków styropianowych oraz dopasowanej, łatwej do transportowania i poziomowania styropianowej rynny przelewowej najwyższej jakości (EPS 100\*).

Te elementy mają bardzo gładką i wytrzymałą powierzchnię, a ponadto przy ich montażu powstają tylko minimalne spoiny (fugi). Dzięki temu czasochłonne szpachlowanie przed układaniem folii nie jest potrzebne.

\* Możliwe są uwarunkowane technologią produkcji odchylenia o +/- 10% podanej gęstości pozornej.

## **Baseny styropianowe**

|  |    |
|--|----|
| <b>Baseny styropianowe</b> .....                           | 70 |
| <b>Styropianowe elementy schodów</b> .....                 | 70 |
| <b>Przykrycia do basenów styropianowych</b> .....          | 71 |
| <b>Przykrycia z folii pęcherzykowej</b> .....              | 71 |
| <b>Bloczek styropianowy Schicht EPS 80/25*</b> .....       | 72 |
| <b>Styropianowa rynna przelewowa</b> .....                 | 72 |
| <b>Bloczek styropianowy „Partner Stone Massiv“</b> .....   | 72 |
| <b>Kalkulacja bloczków styropianowych EPS 80/25*</b> ..... | 73 |
| <b>Bloczek styropianowy EPS 30*</b> .....                  | 73 |
| <b>Schody poliestrowe</b> .....                            | 75 |



Źródło: Chemoform

## Baseny styropianowe

Bloczki styropianowe umożliwiają wykonanie basenu bez wymagających dużych nakładów czasu i pracy operacji szalowania, tynkowania i izolowania. Dokładne pasowanie bloczków styropianowych zapewnia wysoką stabilność i wytrzymałość basenu na ciśnienia. Montaż i wypełnianie bloczków styropianowych do wysokości 1,5 m można przeprowadzić jako jedną operację. Bloczki styropianowe wypełnia się stalowym zbrojeniem i gotowym betonem. Ewentualnie konieczne cięcie bloczków styropianowych wykonuje się bez problemów nożem i piłą.

**Dostawa betonu i zbrojenia należy do zakresu klienta.**

Zestaw montażowy (pakiet podstawowy i elementy do zabudowy):

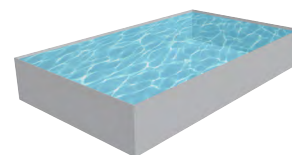
- Bloczki styropianowe Schicht EPS80/25\*, wymiar (dł. x szer. x wys.) 100 x 25 x 25 cm
- Odpowiednia liczba wkładów
- Włóknina ochronna na ściany i dno
- Wkład foliowy (grubość folii 0,8 mm) z brzegiem wykończonym klinem w kształcie J i profilem montażowym
- 2 skimmery
- 1 odpływ denny
- 4 dysze wlotowe i materiały drobne
- Drabinka 4-stopniowa, wąska, V2A

| Opis  | Numer artykułu |
|---|----------------|
| <b>Baseny styropianowe</b><br>Z naszymi basenami kompletnymi oprócz potrzebnej liczby bloczków EPS80/25* i wkładów końcowych dostarczamy: <ul style="list-style-type: none"><li>• Prefabrykowany wkład foliowy 0,8 mm, błękit adriatycki, z brzegiem wykończonym klinem w kształcie J</li><li>• Aluminiowy profil montażowy</li><li>• Włókninę ochronną na ściany i dno</li><li>• 2 skimmery, 4 dysze wlotowe, 1 odpływ denny</li><li>• Kompletnie orurowanie</li><li>• 4-stopniową drabinkę do basenu głębokiego z V2A</li></ul> |                |
| <b>Ryczałtowy koszt dostawy bez wyładunku na posesję 350,00 € za basen, w Niemczech (bez wysp)</b>  |                |
| 6,0 x 3,0 x 1,5 m (ok. 27 m <sup>3</sup> )  | ✓ 47720060     |
| 7,0 x 3,5 x 1,5 m (ok. 37 m <sup>3</sup> )  | ✓ 47720070     |
| 8,0 x 4,0 x 1,5 m (ok. 48 m <sup>3</sup> )  | ✓ 47720080     |



### Informacja o basenie

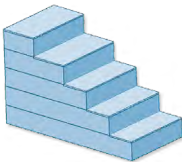

Ten typ basenu możesz ustawić samodzielnie. Możesz także zlecić jego ustawienie Twojemu dostawcy, partnerowi dinotec/Chemoform AG. Szczegółowe informacje o ustawianiu basenu znajdziesz w instrukcji ustawiania, którą chętnie prześlemy do Ciebie przed zakupem.



\* Możliwe są uwarunkowane technologią produkcji odchylenia o +/- 10% podanej gęstości pozornej.

## Styropianowe elementy schodów

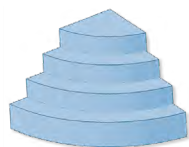
Doskonale uzupełnienie do naszych basenów styropianowych Wykonane ze styropianu, z bardzo wytrzymałą płytą wejściową, przystosowane do montażu wykładziny na miejscu.

| Opis   | Numer artykułu |
|--|----------------|
| <br><b>Komfortowe schody Upper Class, 5 stopni</b><br>Wymiary: 170 x 100 x 130 cm (dł. x szer. x wys.) | ✓ 45850106     |
| <br><b>Schody narożne Upper Class 45°</b><br>Wymiary: 170 x 170 x 130 cm (dł. x szer. x wys.)          | ✓ 45850107     |

**Schody trapezowe Upper Class**

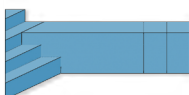
Wymiary: 150 x 150 x 130 cm (dł. x szer. x wys.)

✔ 458550108

**Schody narożne Upper Class, okrągłe**

Wymiary: 180 x 180 x 130 cm (dł. x szer. x wys.)

✔ 458550109

**Ławka-adapter Upper Class**

- Dopasowana do czterech wersji naszych schodów Upper Class do montażu wykładziny na miejscu
- Cena za metr bieżący

Prawa

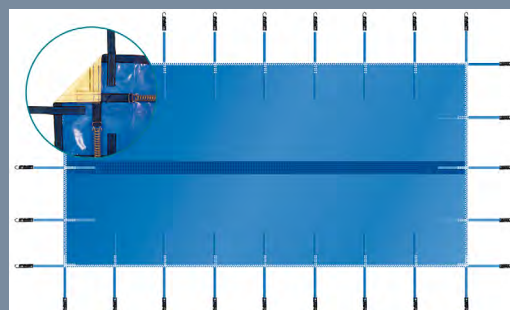
✔ 458550110

Lewa

✔ 458550111

## Przykrycia do basenów styropianowych

Lekkie przykrycie zimowe 160 g/m<sup>2</sup>. Odporne na działanie UV, z taśmami mocującymi i kotwami do gruntu.

**Przykrycia do basenów styropianowych wł. z linką mocującą**

6,00 x 3,00 m

Wymiary zewnętrzne: 6,60 x 3,60 m

✔ 4770217

7,00 x 3,50 m

Wymiary zewnętrzne: 7,60 x 4,10 m

✔ 4770218

8,00 x 4,00 m

Wymiary zewnętrzne: 8,60 x 4,60 m

✔ 4770219

## Przykrycia z folii pęcherzykowej

Pływające przykrycie z odpornej na działanie UV folii pęcherzykowej (niebieskiej), 400 µm, ze wzmocnionymi brzegami.

**Przykrycia do basenów styropianowych z folii pęcherzykowej**

6,00 x 3,00 m

✔ 4770213

7,00 x 3,50 m

✔ 4770214

8,00 x 4,00 m

✔ 4770215



## Informacja o akcesoriach

Jeżeli już wybrałeś wymarzony basen lub masz go już w ogrodzie, to dzięki naszym akcesoriom możesz sprawić, że będzie on jeszcze piękniejszy, bardziej sportowy, bardziej atrakcyjny lub bardziej energooszczędny. Kilka przykładów:

Oświetlenie

od strony 168

Urządzenia przeciwprądowe

od strony 174

Natryski

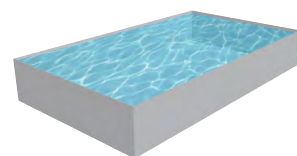
od strony 191

Urządzenia solarne

od strony 145

Pompy energooszczędne

od strony 133





Źródło: Chemoform

## Bloczek styropianowy EPS 80/25\*

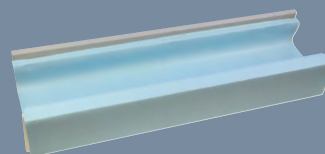
- 100 x 25 x 25 cm, jakość EPS 25, biały z zielonymi kropkami EPS 80/25\*
- Bloczek styropianowy wysokiej jakości ze skrajnie twardą warstwą wewnętrzną z EPS 80/25\*
- Nie wymaga szpachlowania, włóknina ochronna całkowicie wystarcza.



| Opis   | Numer artykułu |
|--|----------------|
| <b>Bloczek styropianowy Schicht EPS 80/25*</b>     |                |
| 100 x 25 x 25 cm                                   | 📌 458550101    |
| Wkład końcowy do bloczka styropianowego EPS 80/25* | 📌 458550102    |
| Aluminiowy profil montażowy do folii (długość 2 m) | 📌 458550103    |

## Styropianowa rynna przelewowa

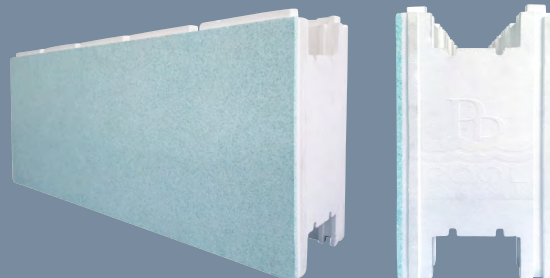
Łatwy montaż umożliwia szybkie wykonanie basenu z rynną przelewową bez komplikacji!



| Opis  | Numer artykułu |
|---|----------------|
| <b>Styropianowa rynna przelewowa</b>  |                |
| Rynna przelewowa normalna<br>Wł. z listwami z tworzywa sztucznego, 101 x 27 x 17 cm | 📌 458550151    |
| Rynna przelewowa narożna<br>Wł. z listwami z tworzywa sztucznego, 103 x 28 x 17 cm  | 📌 458551052    |

## Bloczek styropianowy „Partner Stone Massiv“

- 125 x 50 x 25 cm, jakość EPS 80/30\* „Partner Stone Massiv“
- Biały z natryskiwaną zieloną warstwą (od wewnątrz EPS 80\* „Partner Stone Massiv“, na zewnątrz EPS 30\*)
- Bloczek styropianowy wysokiej jakości ze skrajnie twardą warstwą wewnętrzną z EPS 80\*, nie wymaga szpachlowania, włóknina ochronna całkowicie wystarcza.



| Opis  | Numer artykułu |
|---|----------------|
| <b>Bloczek masywny</b>  |                |
| Styropianowy bloczek „Partner Stone Massiv“<br>125 x 50 x 25 cm, od wewnątrz EPS 80/30* „Partner Stone Massiv“, na zewnątrz EPS 30* | 📌 458550154    |
| Wkład końcowy do bloczka „Partner Stone Massiv“   | 📌 458550155    |

\* Możliwe są uwarunkowane technologią produkcji odchylenia o +/- 10% podanej gęstości pozornej.

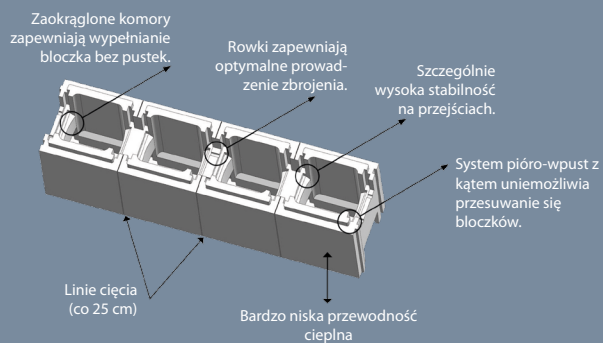
# Kalkulacja bloczków styropianowych EPS 80/25\*

- Bloczki styropianowe EPS 80/25\* (100 x 25 cm) do basenów o głębokości 1,5 m
- Wkłady końcowe przy głębokości basenu 1,5 m: 48 szt. (12 szt. na każdy narożnik). Ilość betonu na każdy bloczek: ok. 0,03 m<sup>3</sup>
- Dane w [szt.]

| Szerokość | Długość 4 m | Długość 5 m | Długość 6 m | Długość 7 m | Długość 8 m | Długość 9 m | Długość 10 m |
|-----------|-------------|-------------|-------------|-------------|-------------|-------------|--------------|
| 3,0 m     | 90          | 102         | 114         | 126         | 138         | 150         | 162          |
| 4,0 m     | 102         | 114         | 126         | 138         | 150         | 162         | 174          |
| 5,0 m     | 114         | 126         | 138         | 150         | 162         | 174         | 186          |
| 6,0 m     | 126         | 138         | 150         | 162         | 174         | 186         | 198          |
| 7,0 m     | 138         | 150         | 162         | 174         | 186         | 198         | 210          |
| 8,0 m     | 150         | 162         | 174         | 186         | 198         | 210         | 222          |

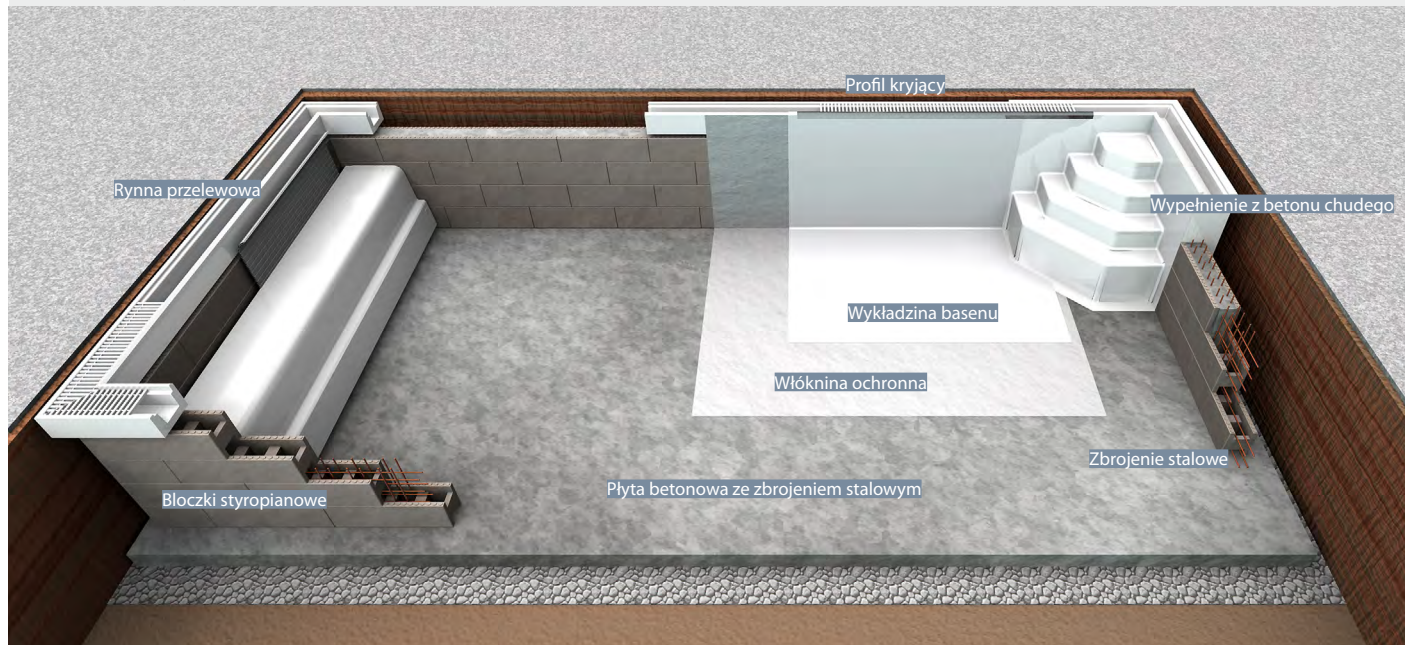
## Bloczek styropianowy EPS 30\*

Wysokiej jakości bloczek z dobrze przemyślanymi szczegółami, które ułatwiają pracę.



| Opis  | Numer artykułu |
|---|----------------|
| <b>Bloczek styropianowy EPS 30*</b><br>100 x 30 x 25 cm | 📌 458550104    |
| <b>Wkład końcowy do bloczka styropianowego EPS 30*</b>  | 📌 458550105    |

### Schemat basenu styropianowego



## Doskonałe uzupełnienie Twojego basenu

### Chemoform Control System

Atrakcyjny cenowo, komfortowy, automatyczny system pomiaru i regulacji jakości wody ze zintegrowanym sterownikiem filtracji.

Dalsze informacje i wykonania na stronie 41.



Chemoform Control 100 Chlor

📌 0110-643-90

Chemoform Control 100 CHLORFREI (bezechlorowa pielęgnacja wody)

📌 0110-654-90



## *Schody poliestrowe*

---

Idealne uzupełnienie do basenów styropianowych Chemoform AG: Nasze schody poliestrowe nie tylko zapewniają bardzo wygodne i bezpieczne wejście do basenu, lecz także znakomicie sprawdzają się jako powierzchnia do siedzenia i leżenia. A wszystko to bez utraty cennej powierzchni do pływania.

Nasze schody poliestrowe dostarczamy jako gotowy do montażu element i dlatego ich montaż na miejscu przebiega bardzo szybko – kolejna duża przewaga nad konstrukcjami schodów betonowych. Są one wytwarzane z wzmocnionego włóknem szklanym poliestru i wyróżniają się stabilnością i wytrzymałością.

Wybierz Twojego faworyta z naszej wielkiej oferty różnych kształtów i wielkości schodów poliestrowych.



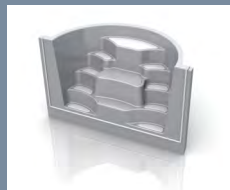
Źródło: Chemoform

## Schody poliestrowe

Atrakcyjne wzornictwo, wysoka jakość wykonania i elastyczność dla Twojego basenu: schody poliestrowe. Do zastosowań zarówno przy budowie nowych basenów, jak i przy modernizacjach i renowacjach.



Ravenna Eck 200/200



Milano 250



Milano 300



Eleganz 60L



Octa Eck 140 U

Opis

Numer artykułu

### Schody poliestrowe białe\*

|  |           |
|--|-----------|
| Milano 250 <ul style="list-style-type: none"><li>Do basenów nowych</li><li>1075 x 2500 x 1510 mm</li></ul>                             | ✓ 4775004 |
| Milano 300 <ul style="list-style-type: none"><li>Do basenów nowych</li><li>1250 x 3000 x 1510 mm</li></ul>                             | ✓ 4775005 |
| Ravenna Eck 200/200 <ul style="list-style-type: none"><li>Do basenów nowych i już istniejących</li><li>1425 x 2828 x 1510 mm</li></ul> | ✓ 4775008 |
| Eleganz 60L <ul style="list-style-type: none"><li>Do modernizacji/renowacji</li><li>1580 x 600 x 1300 mm</li></ul>                     | ✓ 4775009 |
| Octa Eck 140 U <ul style="list-style-type: none"><li>Do modernizacji/renowacji</li><li>1350 x 1350 x 1250 mm</li></ul>                 | ✓ 4775010 |



## Kolory i informacje techniczne

Biały (03)

Niebieski morski (04)

Lazurowy (07)

Piaskowy (13)

Srebrno-szary (22)

Granitowy (30)

Powyższe kolory pasują do do kolorów folii wodzących producentów. Na życzenie udostępniamy rysunki wymiarowe.

\* Ceny za inne kolory na zapytanie. Koszt transportu ok. 350,00 €



